

自分達の手でより安全・快適な車いすライフを

車いすの使い方と日常点検講座

～のってみよう・おしてみよう・点検してみよう～



対象

- 現在、車いすを使用している方
- 車いす使用者の介助を行っている方
- 介助やバリアフリーについて学びたい方

内容

- 車いすについての説明・解説
- 車いすの日常点検・簡単整備
- 車いす試車体験
- 車いすの使い方・点検マニュアルを配布します



10月29日（日） 13:30～16:00

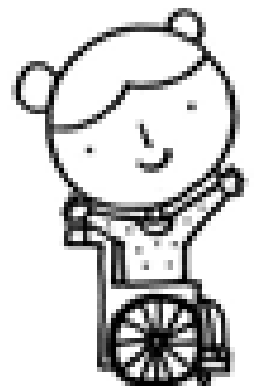
札幌市豊平区民センター 2F 視聴覚室

- ① 地下鉄 東豊線 美園駅 3番出口から徒歩約9分
- ② 地下鉄 南北線 南平岸駅 東出口から徒歩約13分

〒062-8612 札幌市豊平区平岸6条10丁目

TEL : 011-812-7181 8時45分～21時00分（利用登録者のみ）

- 受講料無料
- 参加定員 30名 ※定員に達し次第、締め切らせていただきます
下記の連絡先に FAX か E-mail にて 10月16日（月）までにお申込みください



お申込み・お問い合わせ先 NPO 法人「飛んでけ！車いす」の会

☎TEL・FAX 215-8824 月・火・水・木曜日（平日）14:00～17:00

E-mail tondeke@bz01.plala.or.jp